

6. April 2026



Ostereiersuchfahrt 2026

Lösungen

Fahraufgabe 2, Pfeilskizze // Einbahnstraßenregelung

Fahrt von **A**nfang bis **E**nde.

Die Farb-Reihenfolge beim Skat, entscheidend für Reizwert und Rang und gibt hier die Fahrtstrecke von hoch nach niedrig vor.

Einmal befahrene Strecke darf nicht in die entgegen gesetzter Richtung befahren werden.

Farb Reihenfolge beim Skat

Die Farb-Reihenfolge beim Skat, entscheidend für Reizwert und Rang, lautet von hoch nach niedrig: **Kreuz (♣)** - **Pik (♠)** - **Herz (♥)** - **Karo (♦)**.



Fahraufgabe 2, Pfeilskizze // Einbahnstraßenregelung

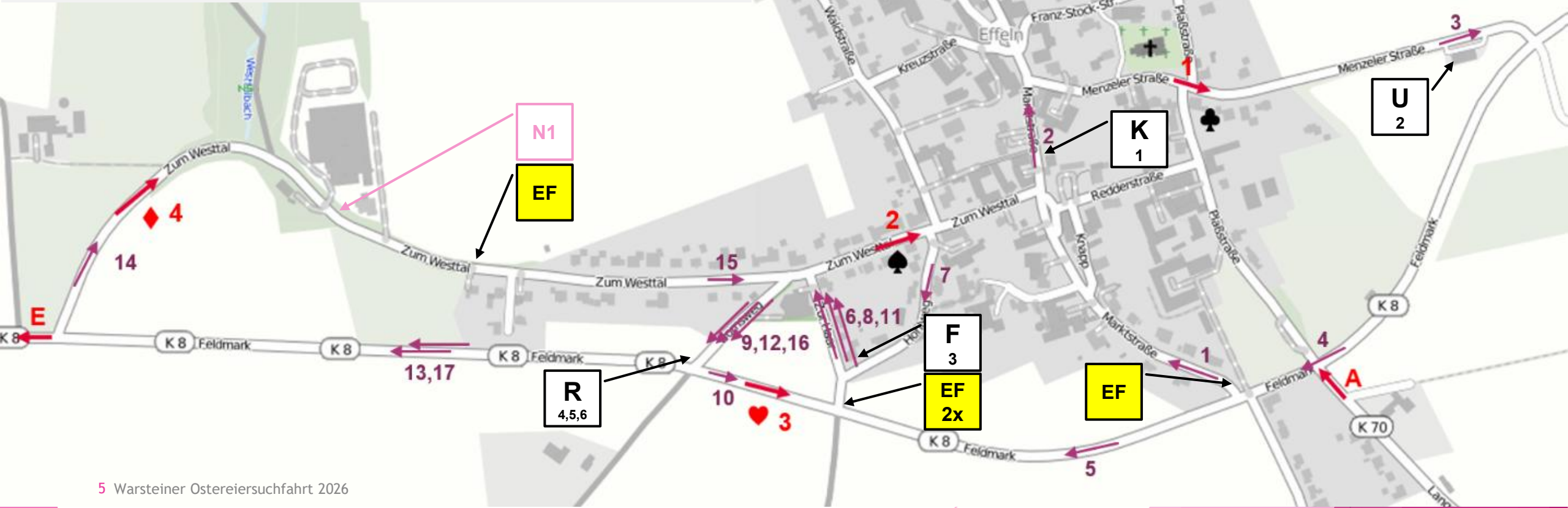
Fahrt von **A**nfang bis **E**nde.

Die Farb-Reihenfolge beim Skat, entscheidend für Reizwert und Rang und gibt hier die Fahrtstrecke vor.

Einmal befahrene Strecke darf nicht in die entgegen gesetzter Richtung befahren werden.

Farb Reihenfolge beim Skat

Die Farb-Reihenfolge beim Skat, entscheidend für Reizwert und Rang, lautet von hoch nach niedrig: **Kreuz** (♣) - **Pik** (♠) - **Herz** (♥) - **Karo** (♦).



Fahraufgabe 3, Chinesenzeichen

WA

RO

B2

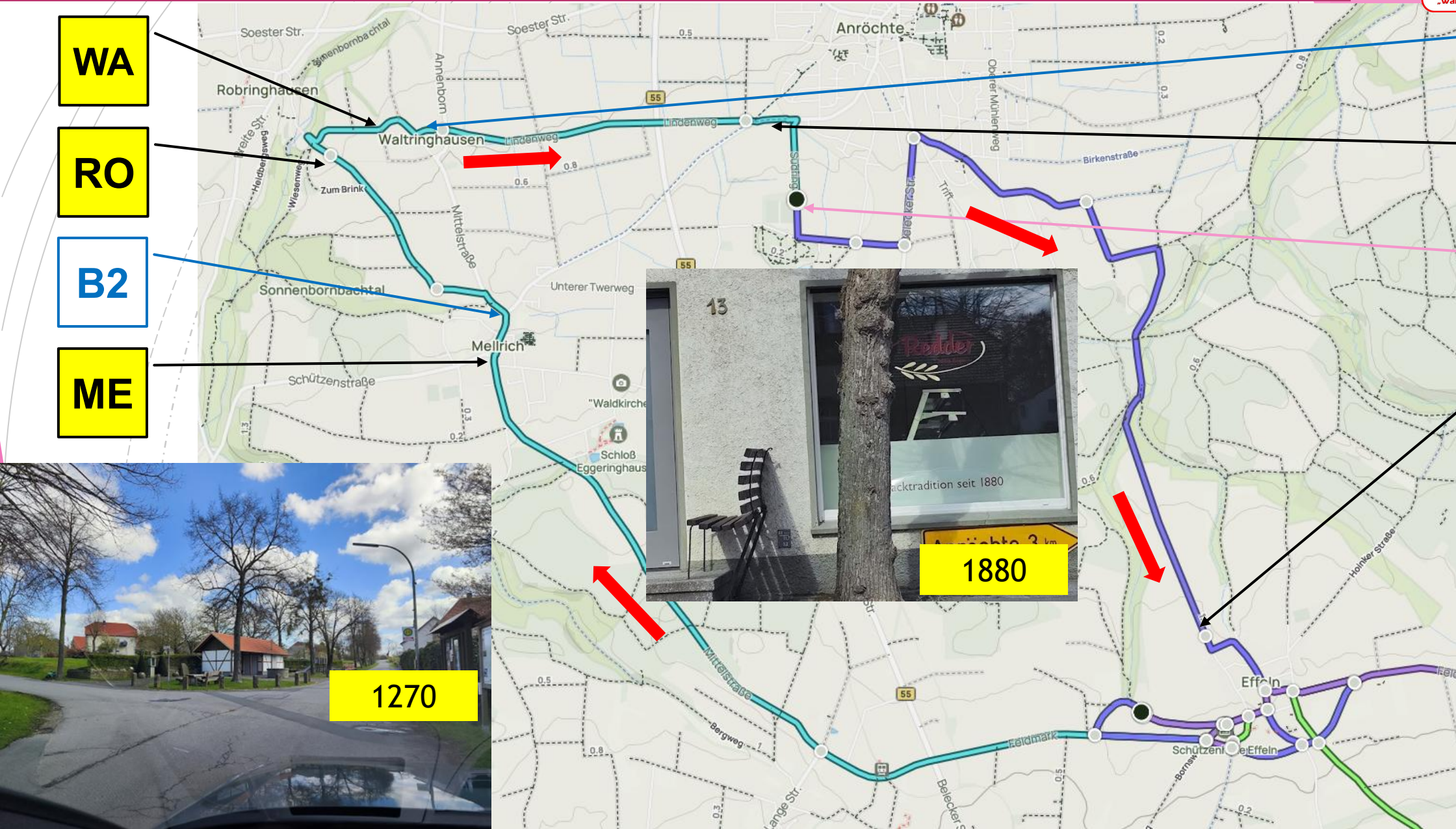
ME

B3

AN

N2

EF



Frage 1 Nr. 2

Vor wie vielen Jahren wurde in Deutschland die Helmpflicht für Motorradfahrer eingeführt?

In Deutschland wurde die Helmpflicht für Zweiräder schrittweise eingeführt, beginnend in den 1970er Jahren. Für Fahrradfahrer besteht bis heute keine gesetzliche Helmpflicht. Hier ist die zeitliche Übersicht für Krafträder in Deutschland:

Vor 50 Jahren

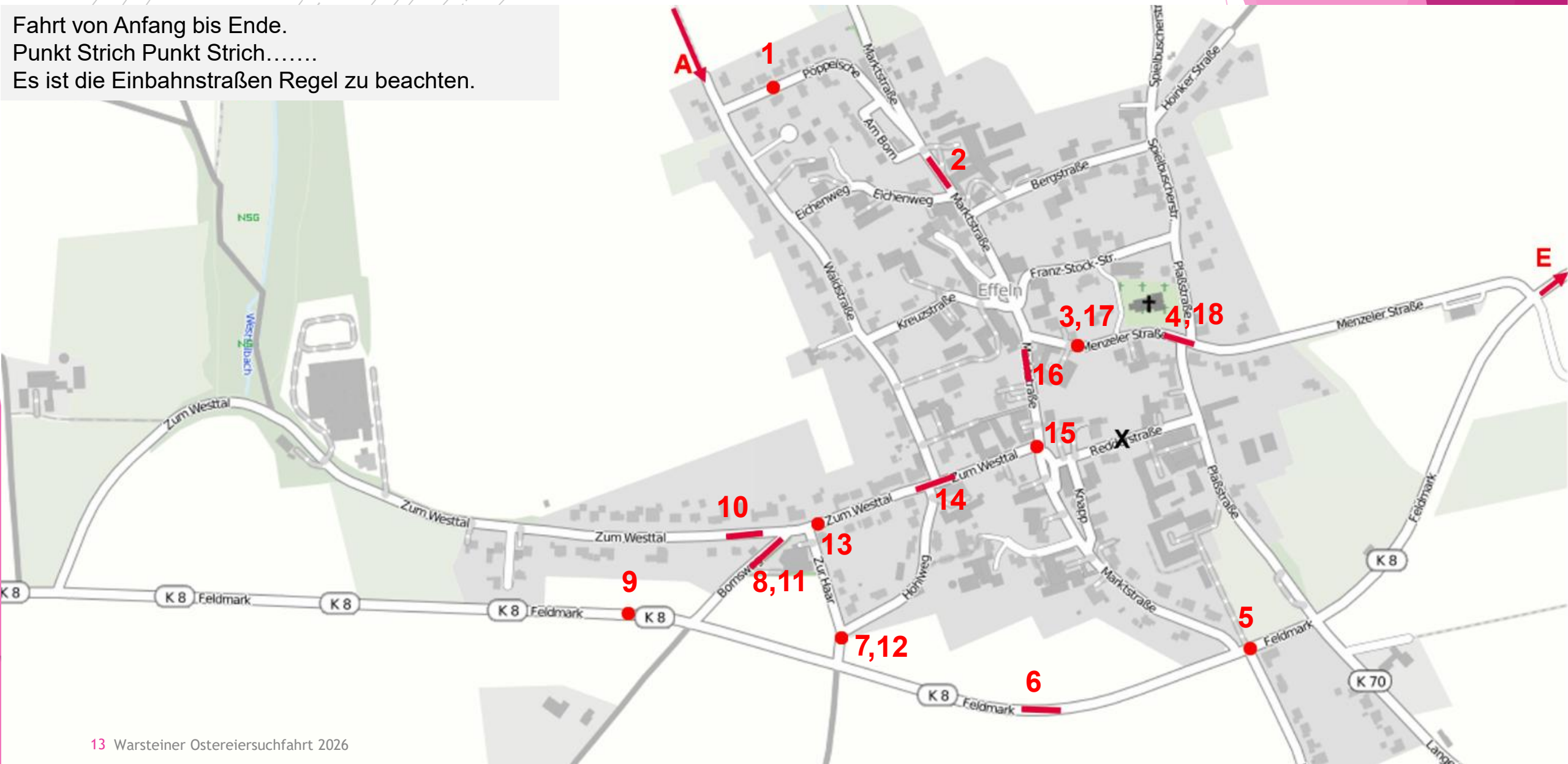
- Seit **1976**: Helmpflicht für Motorradfahrer.
- Seit 1978: Helmpflicht für Moped- und Mokickfahrer.
- Seit 1980: Einführung von Bußgeldern bei Verstößen gegen die Helmpflicht
- Seit 1985: Helmpflicht für Mofafahrer.





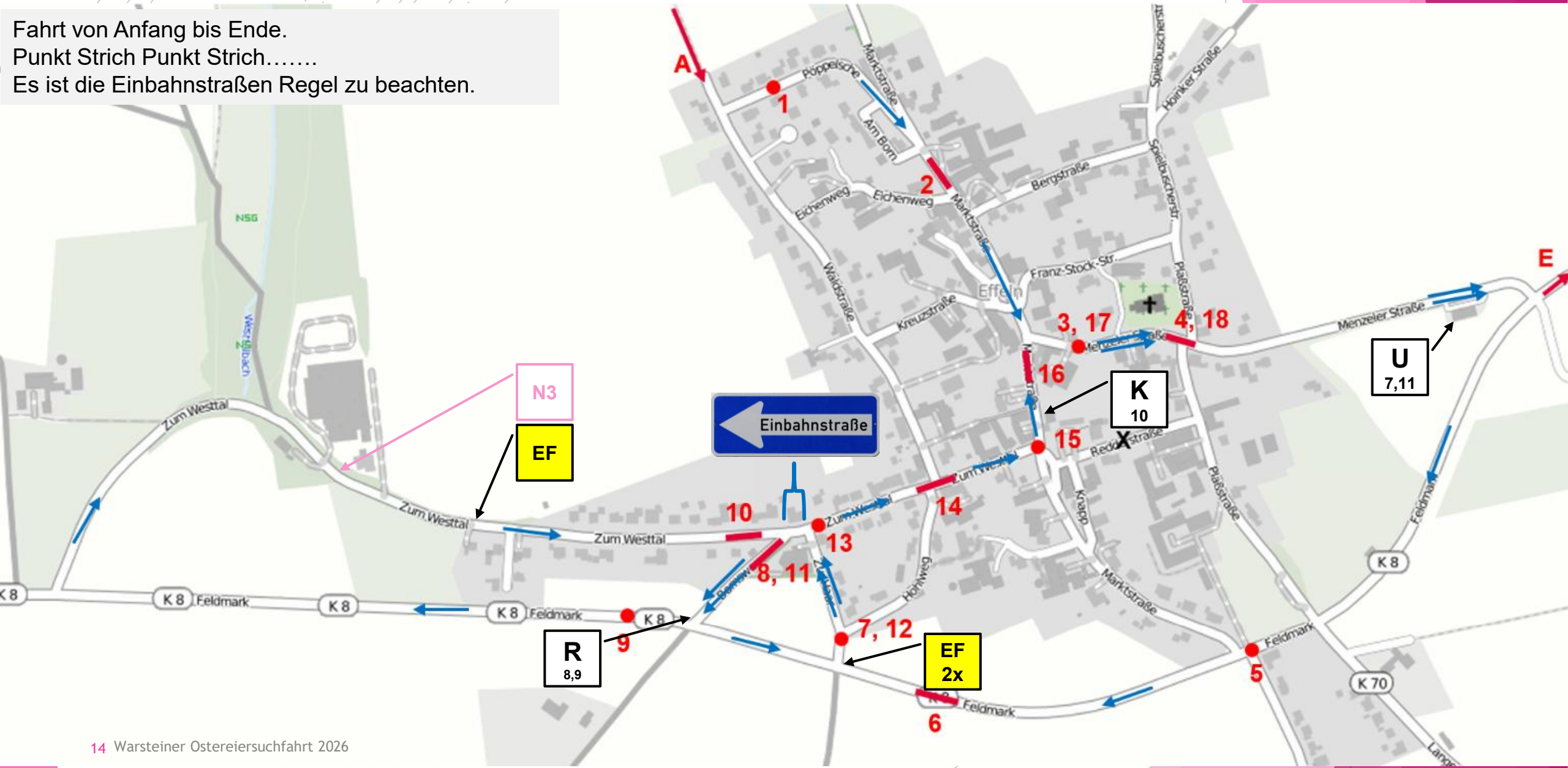
Fahraufgabe 4, Punkt-Strichskizze // Einbahnstraßenregelung

Fahrt von Anfang bis Ende.
Punkt Strich Punkt Strich.....
Es ist die Einbahnstraßen Regel zu beachten.



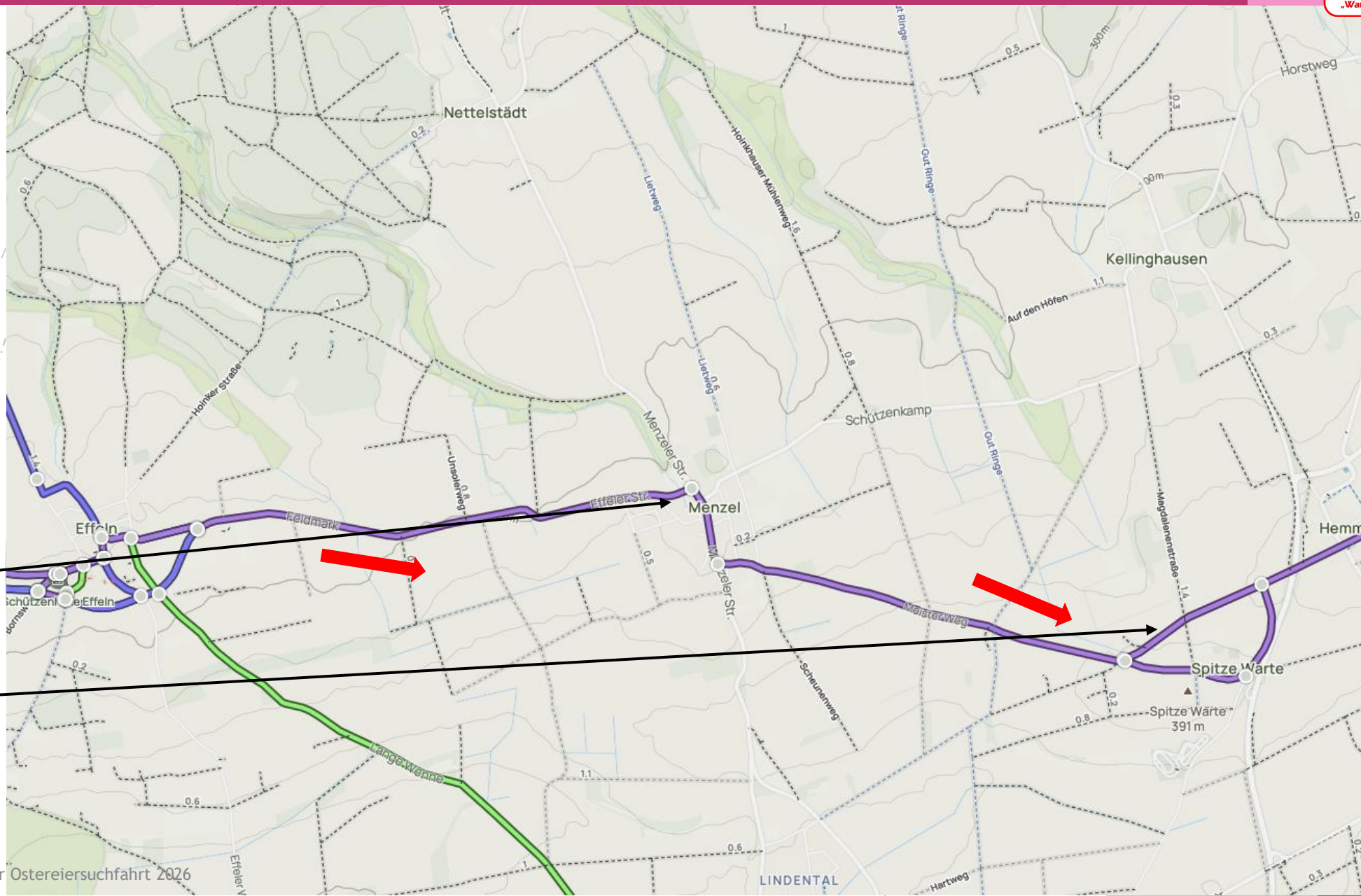
Fahraufgabe 4, Punkt-Strichskizze // Einbahnstraßenregelung

Fahrt von Anfang bis Ende.
Punkt Strich Punkt Strich.....
Es ist die Einbahnstraßen Regel zu beachten.





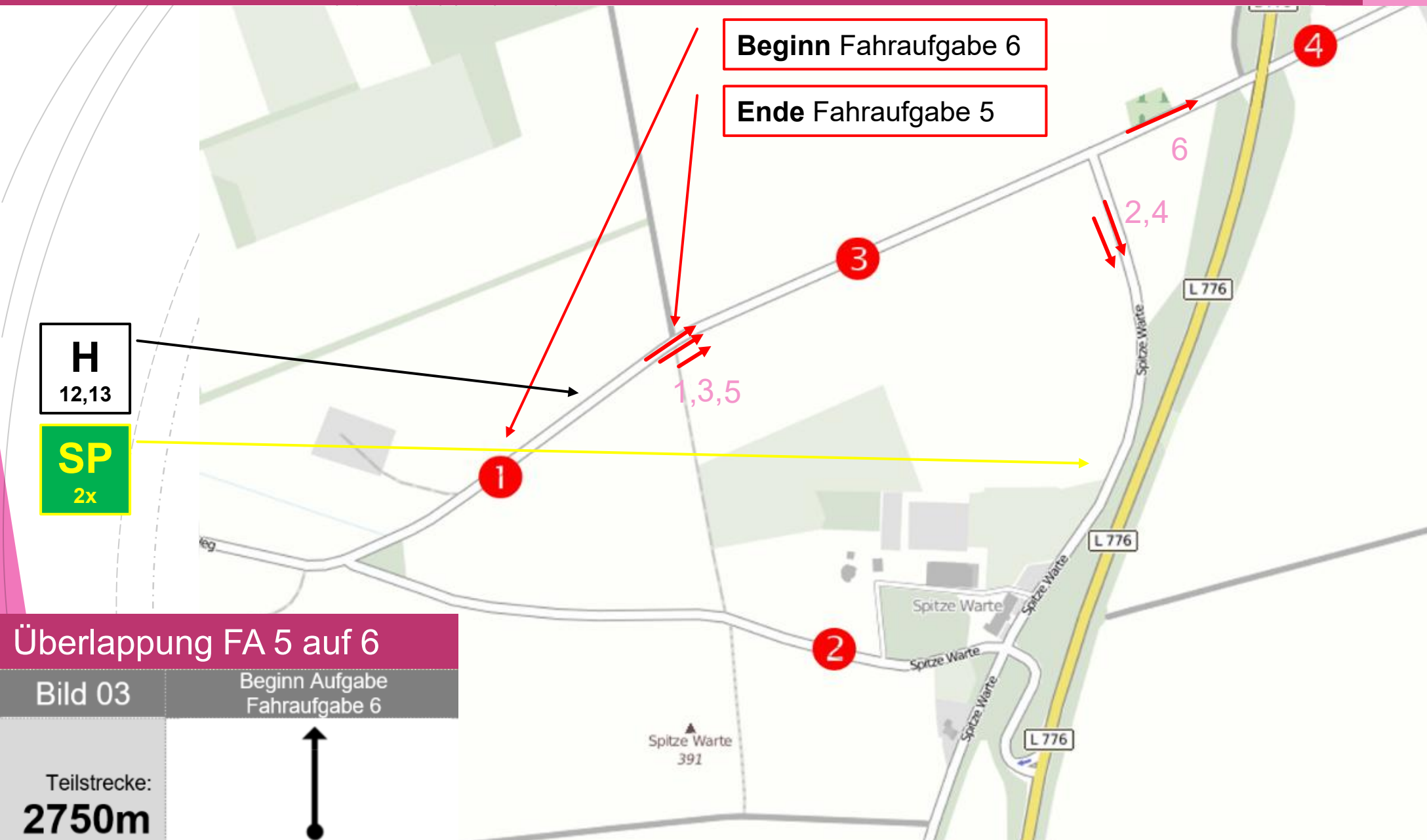
Fahraufgabe 5, Chinesenzeichen



ME

H
12

Fahraufgabe 6, Punktskizze



H
12,13

SP
2x

Beginn Fahraufgabe 6

Ende Fahraufgabe 5

Überlappung FA 5 auf 6

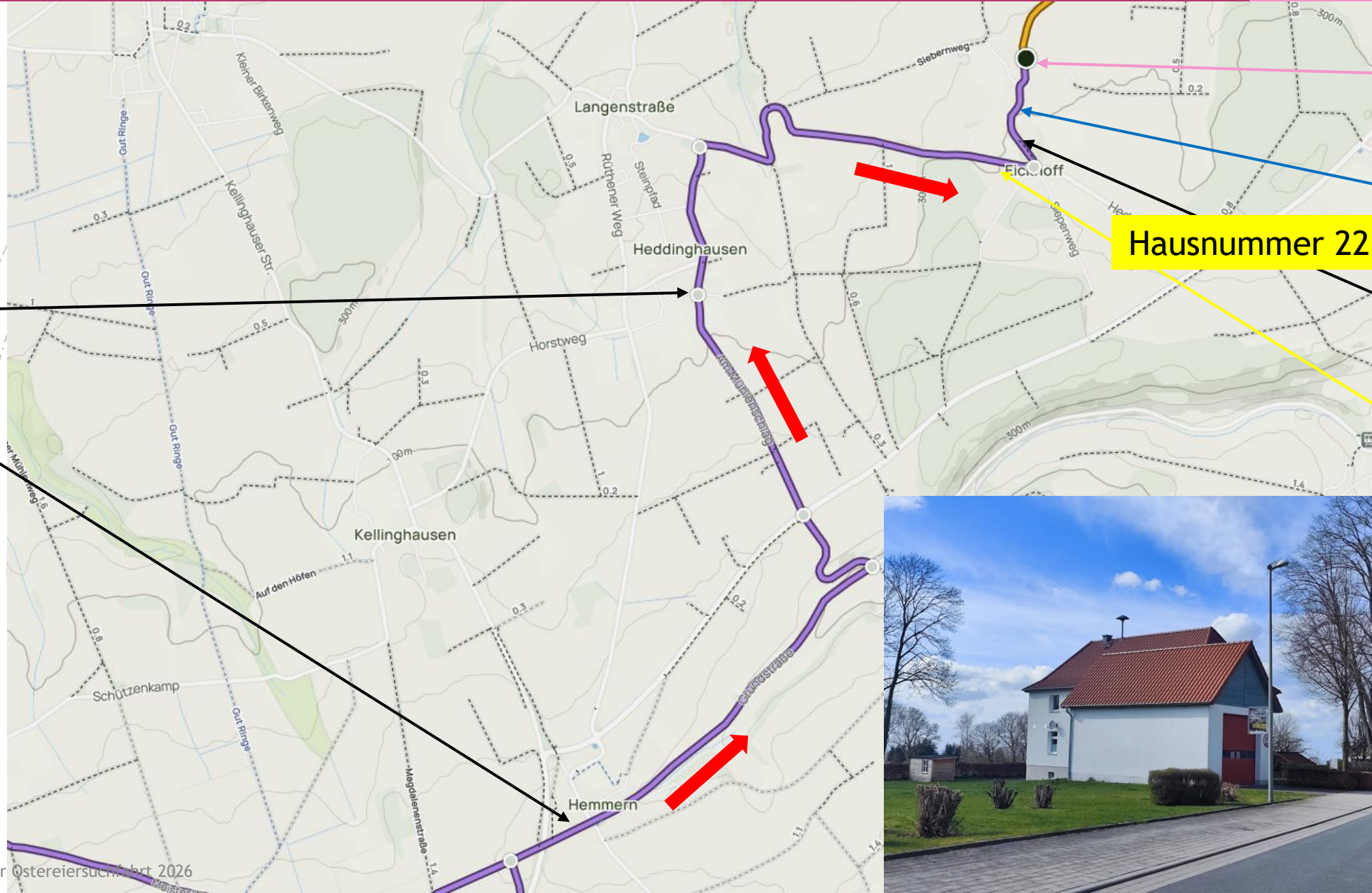
Bild 03

Beginn Aufgabe
Fahraufgabe 6

Teilstrecke:
2750m



Fahraufgabe 7, Chinesenzeichen



HE

HE

N4

B4

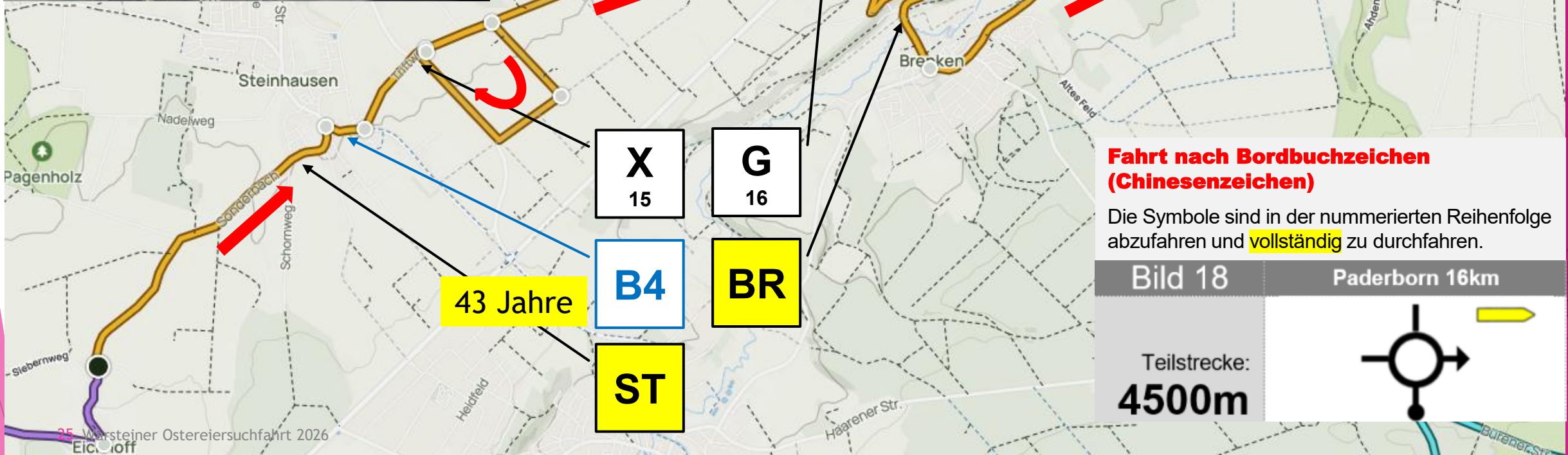
EI

EI

Hausnummer 22



Fahraufgabe 7, Chinesenzeichen

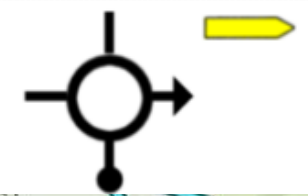


Fahrt nach Bordbuchzeichen (Chinesenzeichen)

Die Symbole sind in der nummerierten Reihenfolge abzufahren und **vollständig** zu durchfahren.

Bild 18 Paderborn 16km

Teilstrecke: 4500m



Fahraufgabe 7, Chinesenzeichen

WE

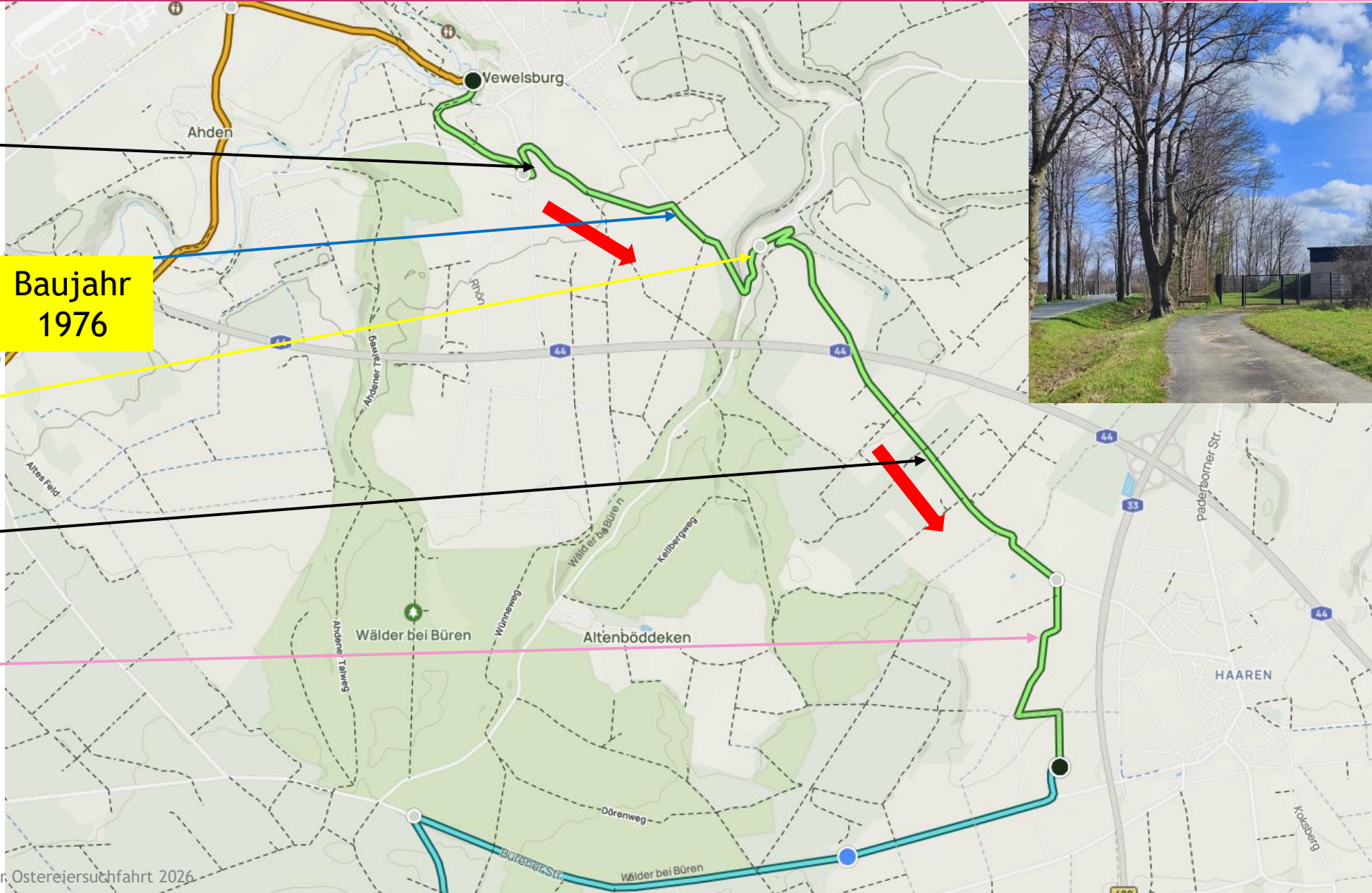
B5

BÖ

D
18

N6

Baujahr
1976



Frage 2 NR.5



Vor wie vielen Jahren wurden auch Gurtmuffel auf den Vordersitzen gesetzlich dazu verpflichtet, Sicherheitsgurte anzulegen?

Vor 50 Jahren

1. Januar **1976** Einführung der gesetzlichen Gurtpflicht für die Vordersitze in der Bundesrepublik. Da jedoch zunächst kein Bußgeld vorgesehen war, hielten sich viele „Gurtmuffel“ nicht daran; die Anschnallquote sank teilweise sogar.

1980: In der DDR wird die Gurtpflicht inklusive Bußgeld eingeführt.

1. August 1984: Einführung eines Bußgeldes von 40 DM bei Nichtanlegen des Gurts in Westdeutschland. Dies führte zu einem sprunghaften Anstieg der Anschnallquote von rund 60 % auf über 90 %.

1. Juli 1986: Die Gurtpflicht wird auf die Rücksitze ausgeweitet (sofern Gurte vorhanden sind).

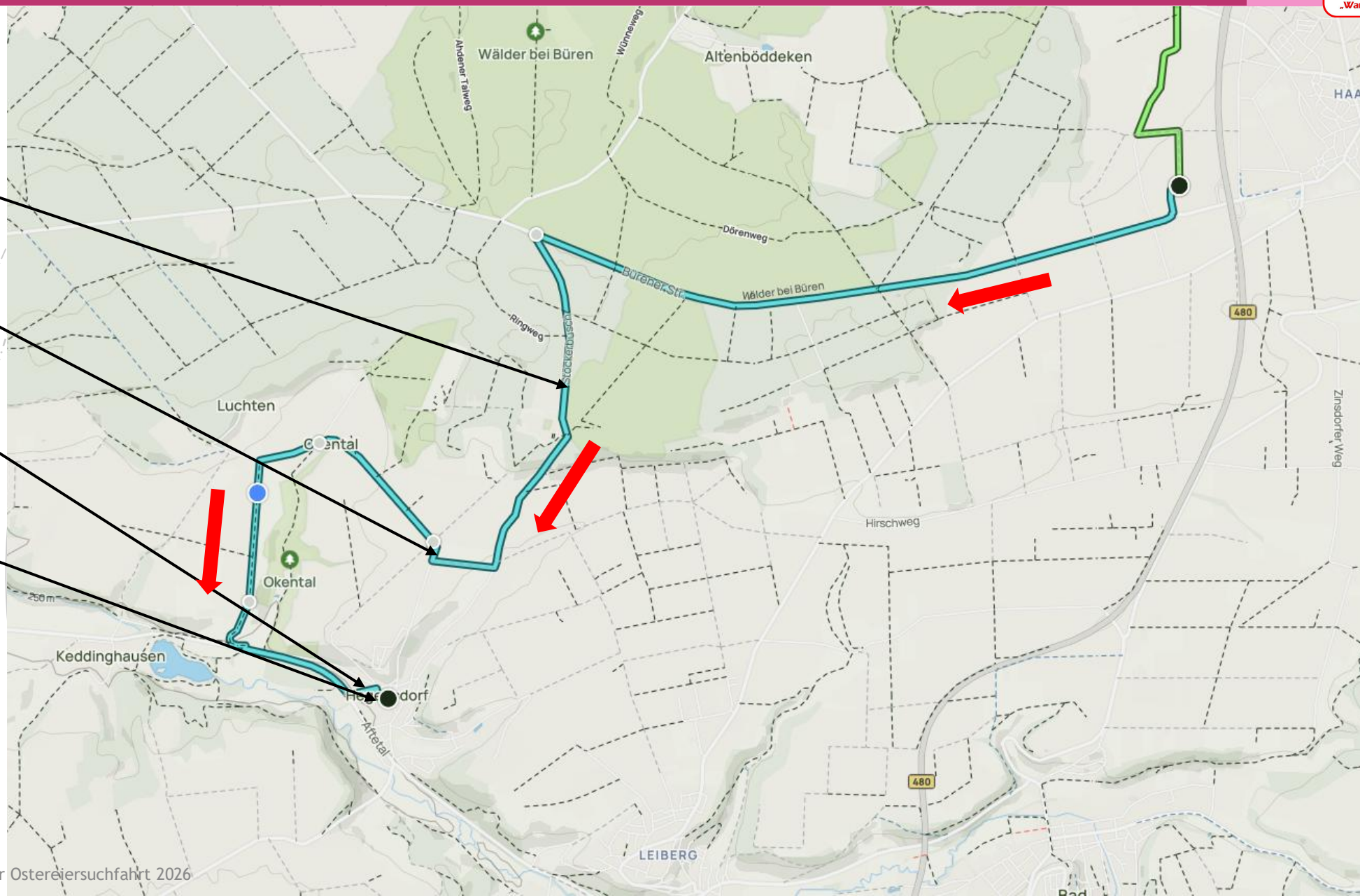


Fahraufgabe 7, Chinesenzeichen

I
19

N
20

HE



Danke Schön



Sebastian & Jonas

Günter & Terry

Helmut

Ralf

Dietmar mit Gerda und Enkel

Dennis, Bernhard

Marion & Lukas

Musterbordkarte 1 & 2



BORDKARTE

+ 210Min
 Startzeit: (30 Min Karenz) Zielzeit
 (wird vom Veranstalter eingetragen)

Klasse:

Name Fahrer:

Name Beifahrer:

Kennzeichen:

Fahrzeug:

Name Beifahrer: Familie

Buchstaben-/Zahlen- sowie die Kontrollposten-Eintragungen bitte von oben links nach unten rechts vornehmen.
 Nachträgliche Änderungen werden als Fehler gewertet!

B1 4	AL	EF	EF	K1
U2	EF	F3	R4	EF
R5	N1 Fahr. 1	EF	R6	ME
B2 1880	RO	WA	B3 1270	AN
N2 3	EF	U7	EF	R8

N3 Fahr. 2	EF	R9	EF	K10
U11	ME	H12	SP	H13
SP	H14	HE	HE	EI
EI	B4 22	N4 Fahr. 3	ST	B5 43
X15	G16	BR	AH	AH
L17	N5 Schraube	WE	B6 1976	BÖ
D18	N6 5	I19	N20	HE

Gesamt-Fehlerpunkte:

Platzierung: